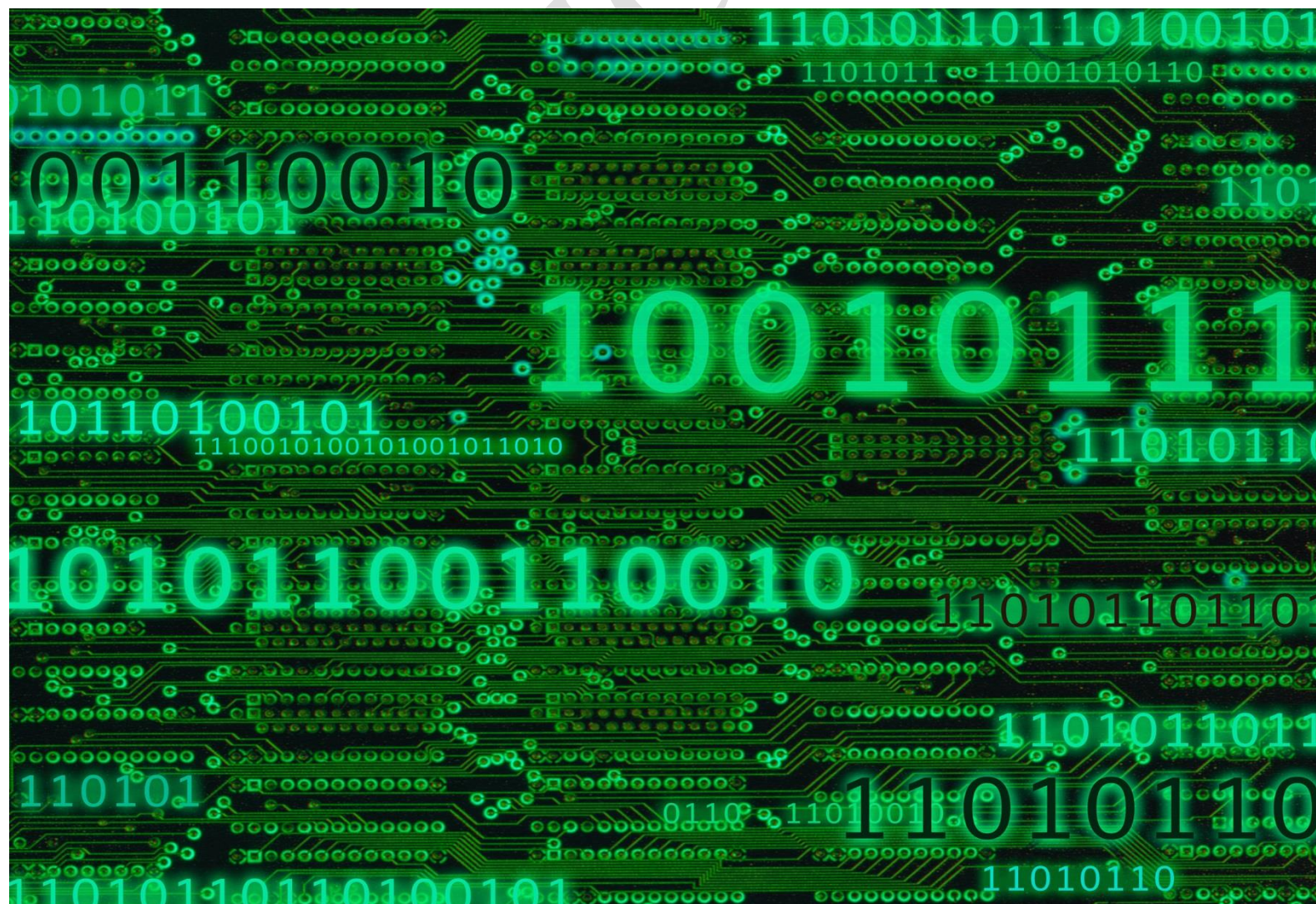




راهنمای نصب نرم افزار PScope بر اساس نسخه ی ششم





راهنمای پیش‌رو برای آموزش نصب نرم‌افزار PScope متعلق به شرکت Linear Technology Corporation تهیه شده است. کلیه حقوق این اثر متعلق به گروه ICEEP دانشگاه تهران است. هر گونه تکثیر از این اثر منوط به اجازه‌ی کتبی پدیدآورندگان این راهنما در گروه ICEEP می‌باشد.

WWW.ICEEP.UT.ac.ir

فهرست

فصل ۱: نصب برنامه ۶

www.ICEEP.ir

فهرست شکل ها

- شکل (۱-۱) پنجره‌ی آغازین نصب برنامه..... ۸
- شکل (۲-۱) پنجره‌ی اعلام موافقت با مجوز و تعیین مسیر نصب برنامه..... ۹
- شکل (۳-۱) پنجره‌ی شروع فرآیند نصب برنامه و نصب درایورهای لازم..... ۱۰
- شکل (۴-۱) پنجره‌ی نصب درایور درگاه USB..... ۱۰
- شکل (۵-۱) پنجره‌ی درخواست جداسازی برد از سیستم و بستن برنامه‌های مرتبط با آن..... ۱۱
- شکل (۶-۱) پنجره‌ی درخواست برای باز کردن فایل‌های مربوط به نصب درایورهای برنامه..... ۱۱
- شکل (۷-۱) پنجره‌ی خوش آمدگویی..... ۱۲
- شکل (۸-۱) آغاز نصب فایل‌های درایور برنامه..... ۱۳
- شکل (۹-۱) پیغام تکمیل شدن نصب درایورهای برنامه..... ۱۴
- شکل (۱۰-۱) اعلام اتمام موفقیت آمیز نصب درایورهای برنامه..... ۱۵

www.ICEEP.ir

فصل اول

نصب برنامه

این نرم‌افزار بر روی تمام نسخه‌های ۳۲ بیتی و ۶۴ بیتی این سیستم عامل قابل نصب^۲ است

نرم‌افزار PScope بر روی تمام نسخه‌های ۳۲ بیتی و ۶۴ بیتی سیستم عامل Microsoft

Windows قابل نصب^۴ است. از طریق سایت شرکت طراحی کننده قابل بارگیری است. بدین منظور

می‌توان به پیوند رو به رو مراجعه کرد و مستقیماً نرم‌افزار را دریافت نمود:

<http://ltspice.linear.com/software/ltcps.exe>

این نسخه رایگان^۵ بوده و نیاز به مجوز^۶ نخواهد داشت.

پس از دریافت فایل اجرایی^۷ کافی است بر روی فایل pscope.exe دوبار کلیک کرده^۸ تا

فرآیند نصب نرم‌افزار آغاز شود. در این مرحله در یک پنجره "موافقت با قوانین"^۹ نرم‌افزار نشان داده

می‌شود و گزینه‌ی Install now و تعیین مسیر قرار گرفتن فایل‌های نرم‌افزار غیر فعال می‌باشد.

Version^۱

Install^۲

Version^۳

Install^۴

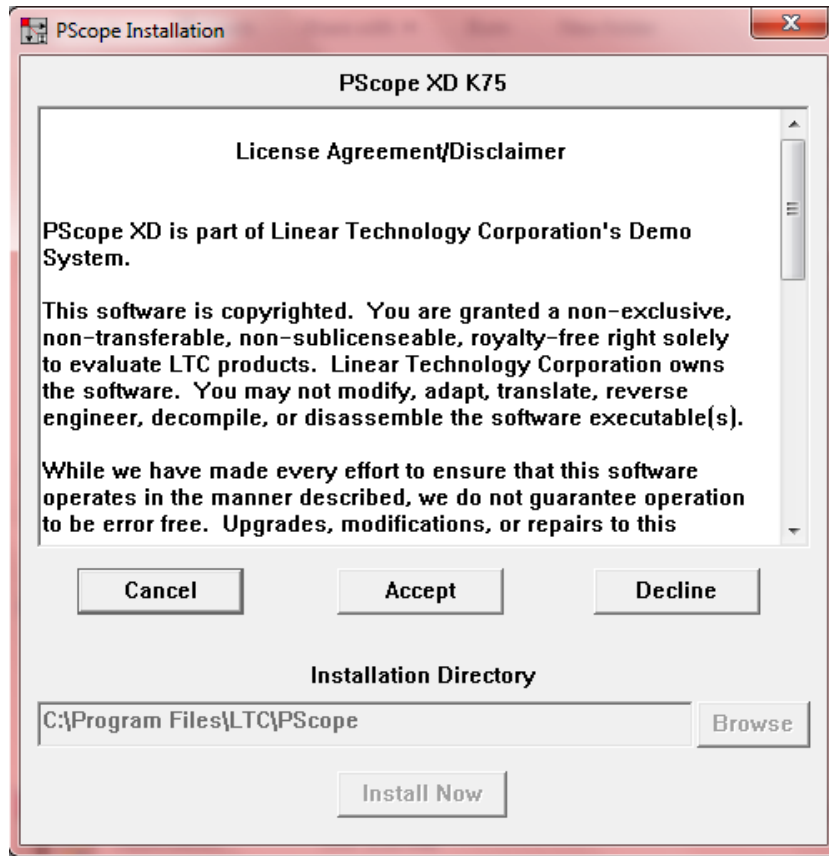
Free^۵

License^۶

.exe File^۷

Double click^۸

License Agreement^۹

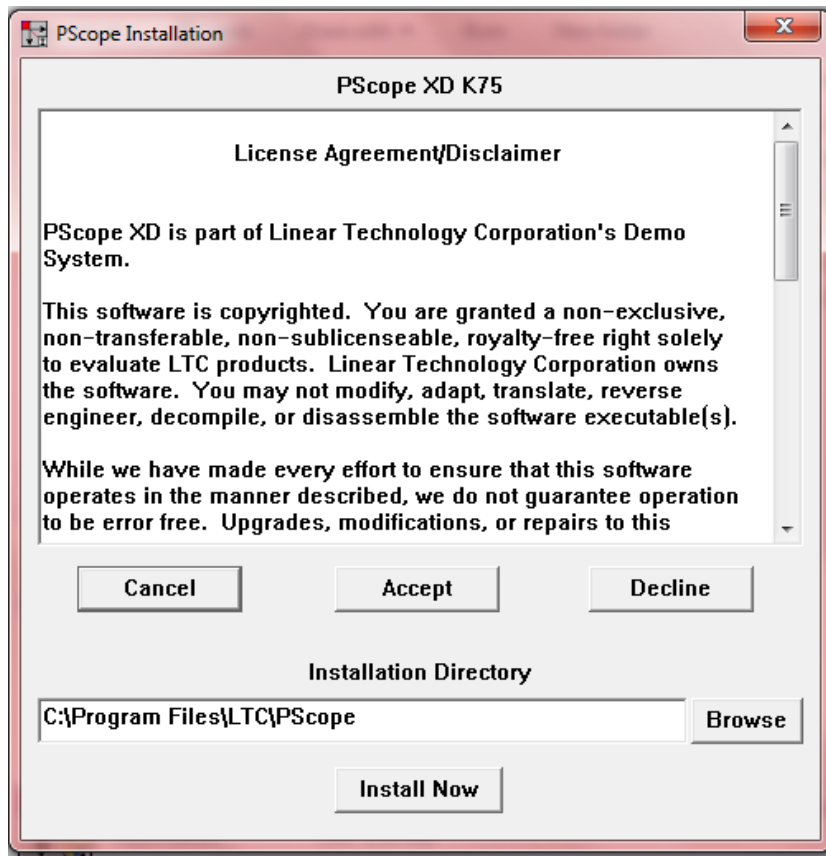


شکل (۱-۱) پنجره‌ی آغازین نصب برنامه

با زدن گزینه‌ی **Accept** یعنی اعلام موافقت با **License Agreement** گزینه‌ی **Install**

now و مسیر فایل‌های برنامه فعال می‌شود و روند نصب ادامه پیدا می‌کند. در این مرحله می‌توان با

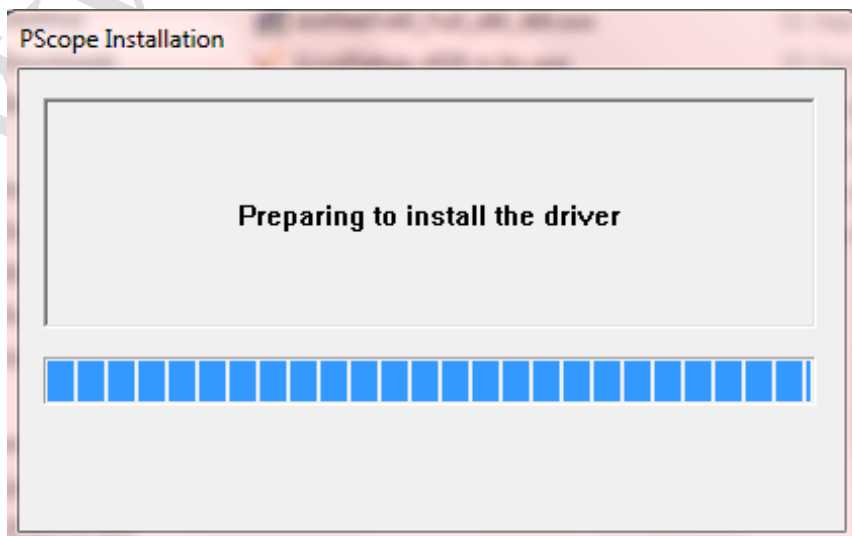
زدن گزینه‌ی **Browse** آدرس دلخواه برای فایل‌ها را در اختیار نرم‌افزار گذاشت.



شکل (۲-۱) پنجره‌ی اعلام موافقت با مجوز و تعیین مسیر نصب برنامه

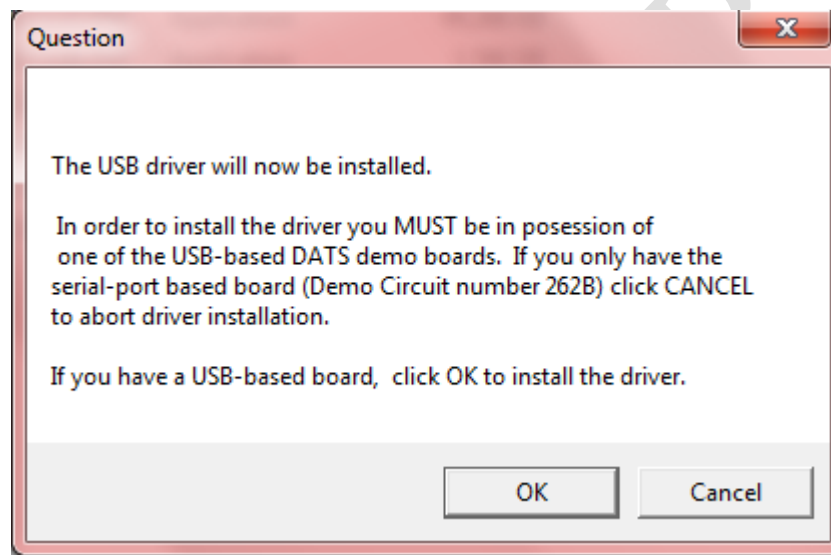
پس از تعیین مسیر فایل‌ها با زدن گزینه‌ی Install now نرم افزار شروع به نصب درایورهای

نورد نیاز برای اجرای آن بر روی سیستم می‌کند.



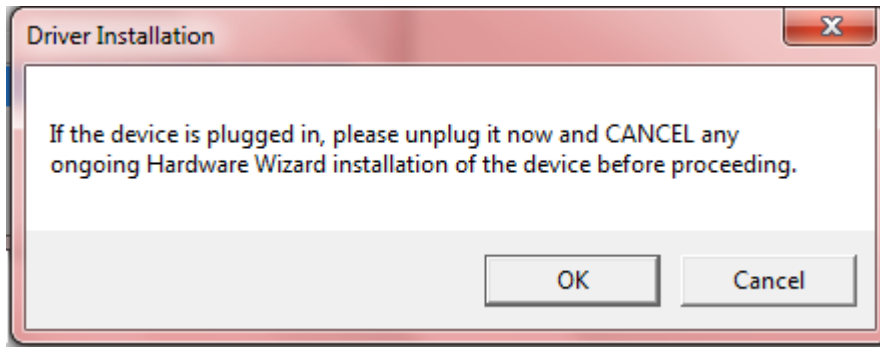
شکل (۳-۱) پنجره‌ی شروع فرآیند نصب برنامه و نصب درایورهای لازم

در خلال این مرحله یک سوال از کاربر جهت اطلاع برنامه از بُرد مورد استفاده ی کاربر پرسیده می شود که در زیر نشان داده شده است. در صورتی که قصد استفاده از برد با درگاه USB وجود دارد می بایستی گزینه ی OK را زد تا درایورهای مختص آن نصب شوند. اگر بردهای مورد استفاده با درگاه سریال هستند نیازی به نصب درایور نیست و می توان گزینه ی Cancel را زد. تصویر این پنجره در زیر موجود است.



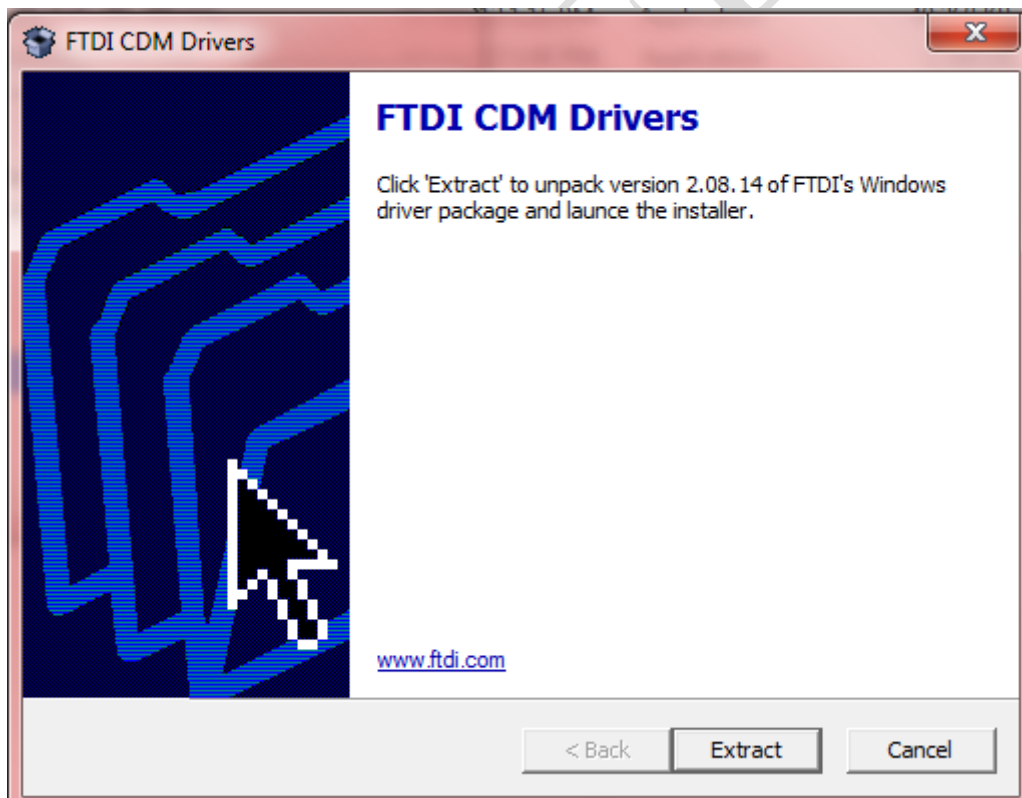
شکل (۴-۱) پنجره‌ی نصب درایور درگاه USB

در صورت زدن OK جهت نصب درایورها، برنامه درخواست می کند که در صورتی که این برد و هرگونه برنامه جهت نصب برنامه های جانبی آن در جریان است قطع شوند. شکل زیر پنجره‌ی مربوط به این موضوع را نشان می دهد.



شکل (۵-۱) پنجره‌ی درخواست جداسازی برد از سیستم و بستن برنامه‌های مرتبط با آن

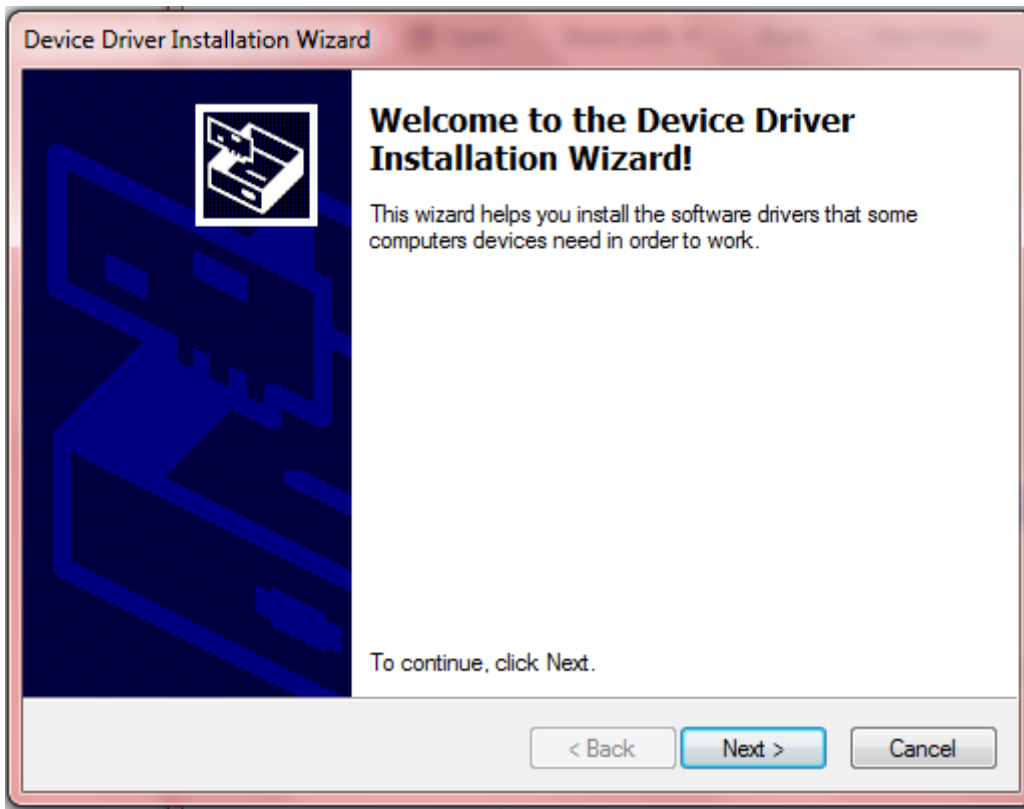
پس از اتمام این مرحله، فرآیند نصب خود درایور برنامه آغاز می‌شود. در این هنگام پنجره‌ای باز می‌شود که در آن می‌بایست با زدن گزینه‌ی Extract به فایل‌های نصب درایورها از حالت فشرده خارج و نصب شوند.



شکل (۶-۱) پنجره‌ی درخواست برای باز کردن فایل‌های مربوط به نصب درایورهای برنامه

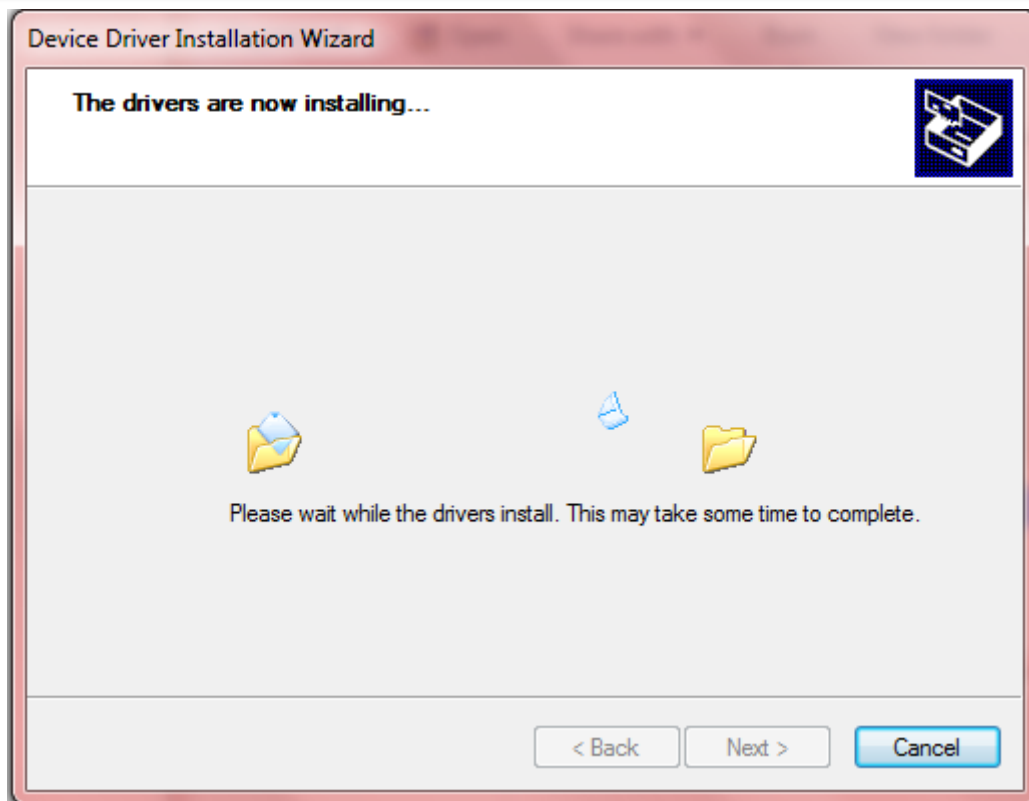
پس از آن پنجره‌ی خوش‌آمدگویی باز شده و با زدن گزینه‌ی Next می‌بایست به مرحله‌ی

بعدی رفت.



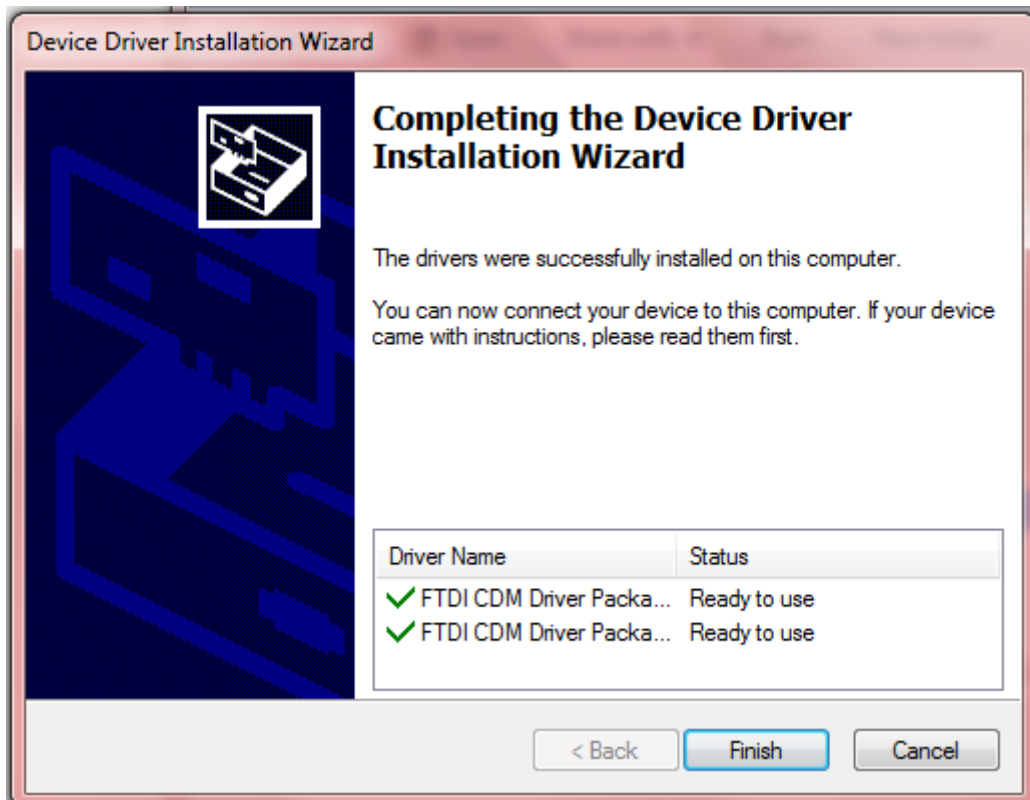
شکل (۷-۱) پنجره‌ی خوش آمدگویی

سپس درایورها در این مرحله شروع به نصب شدن می کنند.



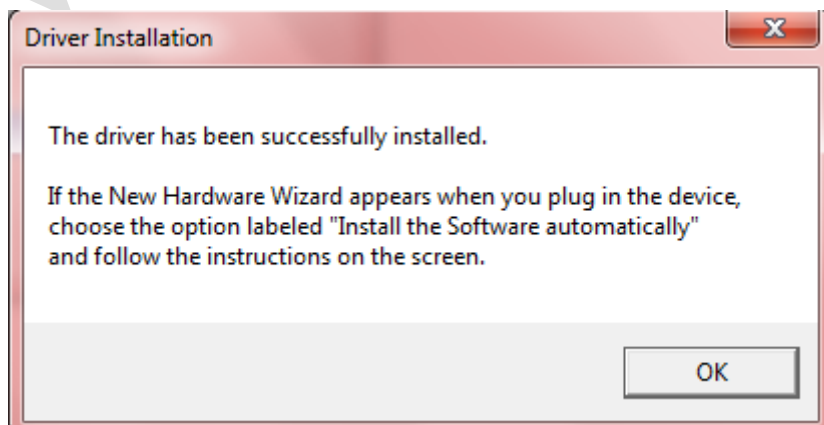
شکل (۸-۱) آغاز نصب فایل های درایور برنامه

پس از اتمام این روند، پیغام تکمیل شدن نصب درایورهای برنامه اعلام می شود.



شکل (۹-۱) پیغام تکمیل شدن نصب درایورهای برنامه

سپس با زدن گزینه‌ی Finish، پیغام اتمام موفقیت‌آمیز نصب درایورها اعلام می‌شود و در پنجره‌ی باز شده بیان می‌شود که در صورتی که با اتصال برد سخت‌افزاری فرآیند نصب برنامه‌های جانبی آن باز شد، گزینه‌ی "Install the software automatically" را انتخاب کرده و به دستوراتی که در ادامه‌ی آن می‌آید عمل شود.



شکل (۱-۱۰) اعلام اتمام موفقیت آمیز نصب درایورهای برنامه.

با زدن گزینه‌ی OK در پنجره‌ی بالا، فرآیند اتمام یافته و میانبر دسترسی به فایل اجرای برنامه

بر روی صفحه‌ی اول سیستم عامل قرار می‌گیرد.

www.ICEEP.ir