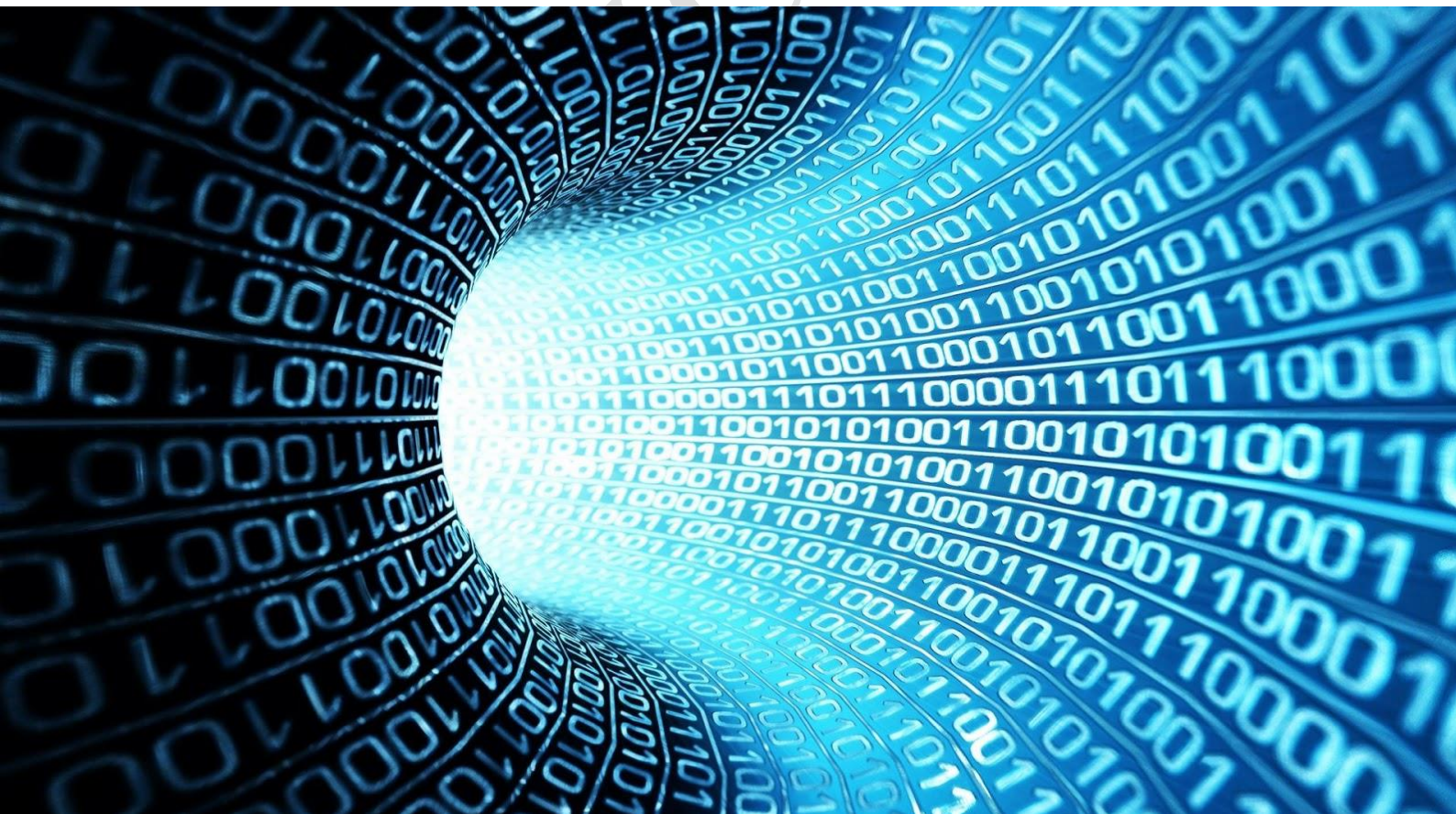




راهنمای نصب نرم افزار LTspice بر اساس نسخه ی چهارم (LTspice IV)





راهنمای پیش‌رو برای آموزش نصب نرم‌افزار LTspice IV متعلق به شرکت Linear Technology Corporation تهیه شده است. کلیه حقوق این اثر متعلق به گروه ICEEP دانشگاه تهران است. هر گونه تکثیر از این اثر منوط به اجازه‌ی کتبی پدیدآورندگان این راهنما در گروه ICEEP می‌باشد.

فهرست

- فصل ۱: نیازمندی‌های نصب برنامه ۵
- فصل ۲: نصب برنامه ۷

www.ICEEP.ir

فهرست شکل‌ها

- شکل (۱-۲) پنجره‌ی آغازین نصب برنامه..... ۱۰
- شکل (۲-۲) پنجره‌ی اعلام موافقت با مجوز و تعیین مسیر نصب برنامه..... ۱۱
- شکل (۳-۲) پنجره‌ی شروع فرآیند اکستراکت و نصب برنامه..... ۱۲
- شکل (۴-۲) پنجره‌ی اعلام نصب موفقیت آمیز برنامه..... ۱۳
- شکل (۵-۲) باز شدن صفحه‌ی آغازین برنامه پس از تکمیل فرآیند نصب..... ۱۳
- شکل (۶-۲) نحوه‌ی به روز رسانی برنامه..... ۱۴
- شکل (۷-۲) پنجره‌ی اعلام موافقت برای به روز رسانی برنامه..... ۱۵

فصل اول

نیازمندی‌های نصب

برنامه

نرم افزار LTspice IV بر روی سیستم عامل‌های زیر قابل اجرا می‌باشد:

• Microsoft Windows

این نرم‌افزار بر روی تمام نسخه‌های ۳۲ بیتی و ۶۴ بیتی این سیستم عامل قابل نصب^۳ است. توجه: لازم به ذکر است که در این سیستم عامل به دلیل آنکه نام و مسیر^۴ حقیقی فایل‌ها پنهان^۵ می‌شود ۲ نقص^۶ برای LTSPICE IV وجود دارد. برای رفع این نقص‌ها لازم است این دو کار صورت بگیرد:

۱. در قسمت Windows Explorer ، به تب folder options - < view بروید. در این جا علامت تیک مربوط به "Hide extensions for known file types." را بردارید و ok را بزنید.
۲. در Windows 7 یا Vista لازم است که "کنترل حساب کاربر"^۷ خاموش شود، به دلیل آنکه باعث می‌شود مسیر فایل‌ها با توجه به آنکه چه برنامه‌ای^۸ آنها را مورد استفاده قرار می‌دهد تغییر کند. برای دسترسی به این بخش کافی است که در قسمت جستجو^۹ در منوی start کلمه‌ی UAC را جستجو کنید و با بازکردن آن تنظیمات^{۱۰} لازم را انجام داد.

• Linux

بر روی این سیستم عامل از طریق برنامه ی WINE که یک نرم افزار کاربردی آزاد^{۱۱} است

^۱ Operating System

^۲ Version

^۳ Install

^۴ Directory

^۵ Hidden

^۶ Bug

^۷ (UAC) User Account Control

^۸ Application

^۹ Search

^{۱۰} Settings

^{۱۱} Open source application

که به نرم افزارهای نوشته شده برای سیستم عامل میکروسافت ویندوز اجازه اجرای شدن^۱ بر روی سیستم عامل های شبه-یونیکس را می دهد قابل اجراست.

• Mac OS

بر روی سیستم عامل Macintosh از طریق برنامه های Crossover و Parallels و DARWINE قابل نصب است. این نرم افزارها همانند WINE به برنامه های مبتنی برسیستم عامل میکروسافت ویندوز اجازه اجرای شدن بر روی Mac OS را می دهد (بعضی از آنها همزمان لینوکس و Mac OS را پشتیبانی^۲ می کنند). نرم افزار Crossover از طریق این پیوند^۳ و Parallels از طریق این پیوند^۴ و نرم افزار DARWINE از طریق این پیوند^۴ قابل بارگیری هستند.

Execute, Run^۱

Support^۲

Link^۳

Download^۴

فصل دوم

نصب برنامه

نرم افزار LTspice IV از طریق سایت شرکت طراحی کننده قابل بارگیری است. بدین منظور

می توان به پیوند رو به رو مراجعه کرد و مستقیماً نرم افزار را دریافت نمود:

<http://ltspice.linear.com/software/LTspiceIV.exe>

این نسخه رایگان^۱ بوده و نیاز به مجوز^۲ نخواهد داشت. به علاوه به هنگام دریافت برنامه

می توان در آدرس زیر ثبت نام^۳ نمود و با ساخت یک حساب کاربری^۴ در سایت از به روزرسانی^۵

نرم افزار آگاهی پیدا کرد.

http://www.linear.com/mylinear/sign_up.php?link=http%3A//ltspice.linear.com/software/LTspiceIV.exe

برای به روزرسانی نرم افزار، پس از نصب آن نیز می توان اقدام نمود که در بخش های بعدی

توضیح داده خواهد شد.

پس از دریافت فایل اجرایی^۶ کافی است بر روی فایل LTspiceIV.exe دوبار کلیک کرده^۷ تا

فرآیند نصب نرم افزار آغاز شود. در این مرحله در یک پنجره "موافقت با قوانین"^۸ نرم افزار نشان داده

می شود و گزینه ی Install now و تعیین مسیر قرار گرفتن فایل های نرم افزار غیر فعال می باشد.

^۱ Free

^۲ License

^۳ Registration

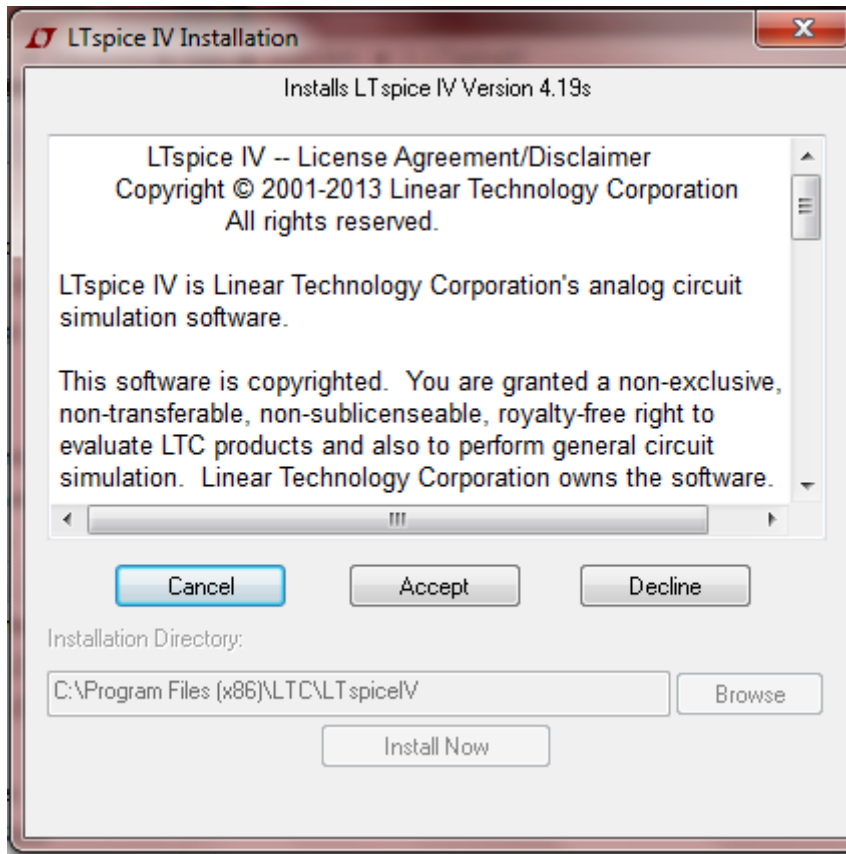
^۴ User Account

^۵ Update

^۶ .exe File

^۷ Double click

^۸ License Agreement

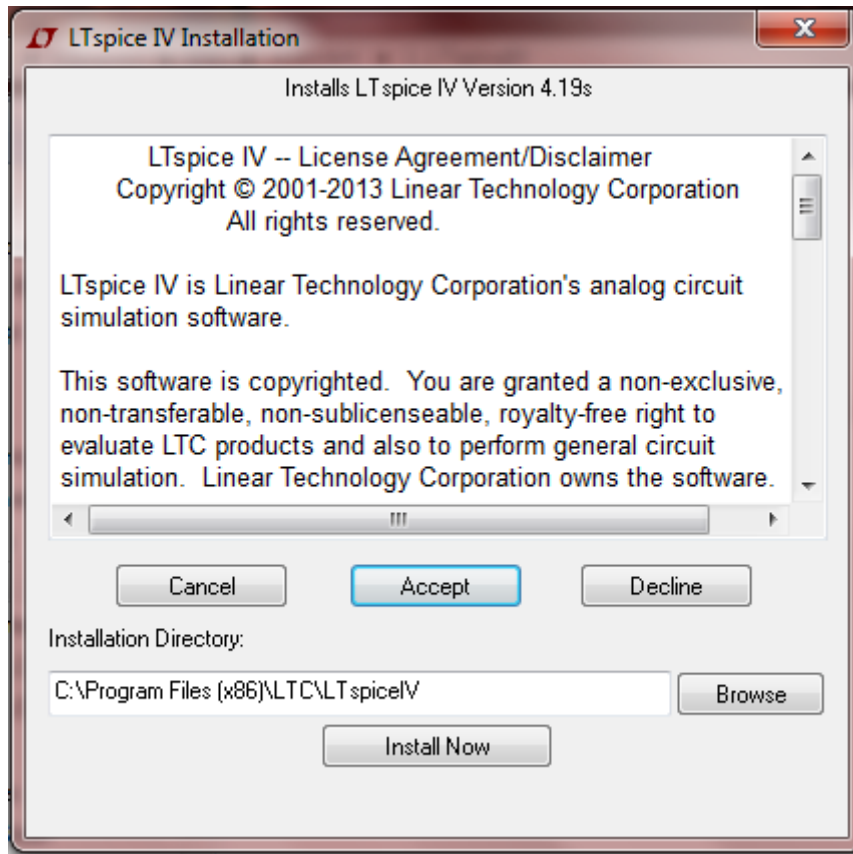


شکل (۱-۲) پنجره‌ی آغازین نصب برنامه

با زدن گزینه‌ی **Accept** یعنی اعلام موافقت با **License Agreement** گزینه‌ی **Install**

now و مسیر فایل‌های برنامه فعال می‌شود و روند نصب ادامه پیدا می‌کند. در این مرحله می‌توان با

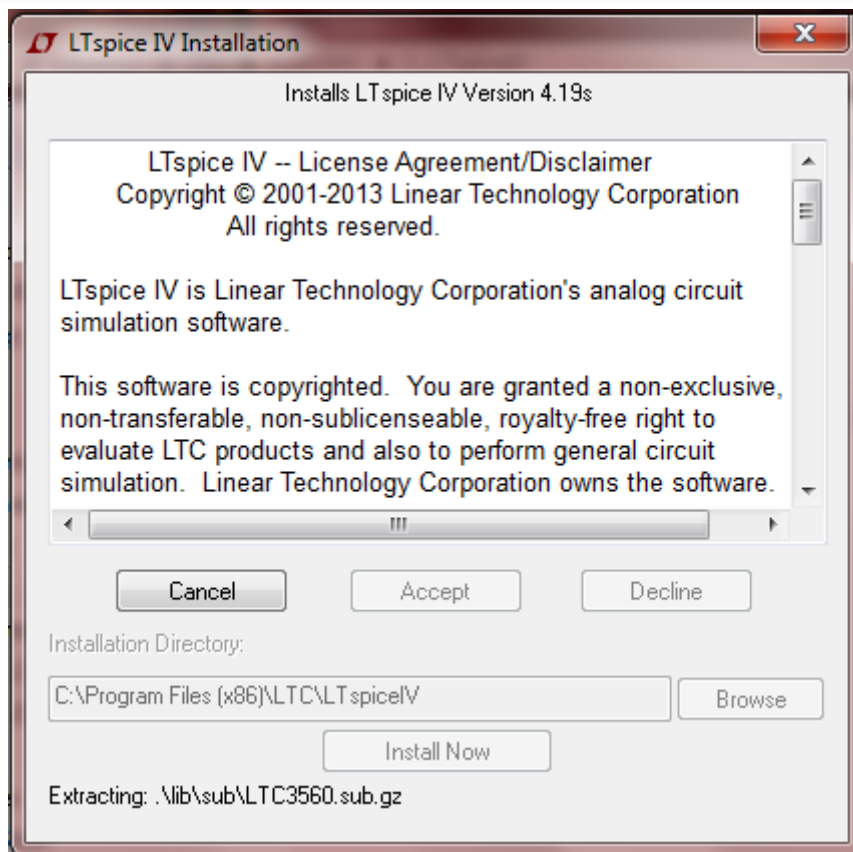
زدن گزینه‌ی **Browse** آدرس دلخواه برای فایل‌ها را در اختیار نرم‌افزار گذاشت.



شکل (۲-۲) پنجره‌ی اعلام موافقت با مجوز و تعیین مسیر نصب برنامه

پس از تعیین مسیر فایل‌ها با زدن گزینه‌ی **Install now** نرم افزار شروع به استخراج^۱ فایل‌های

مربوطه و نصب شدن بر روی سیستم می‌کند.

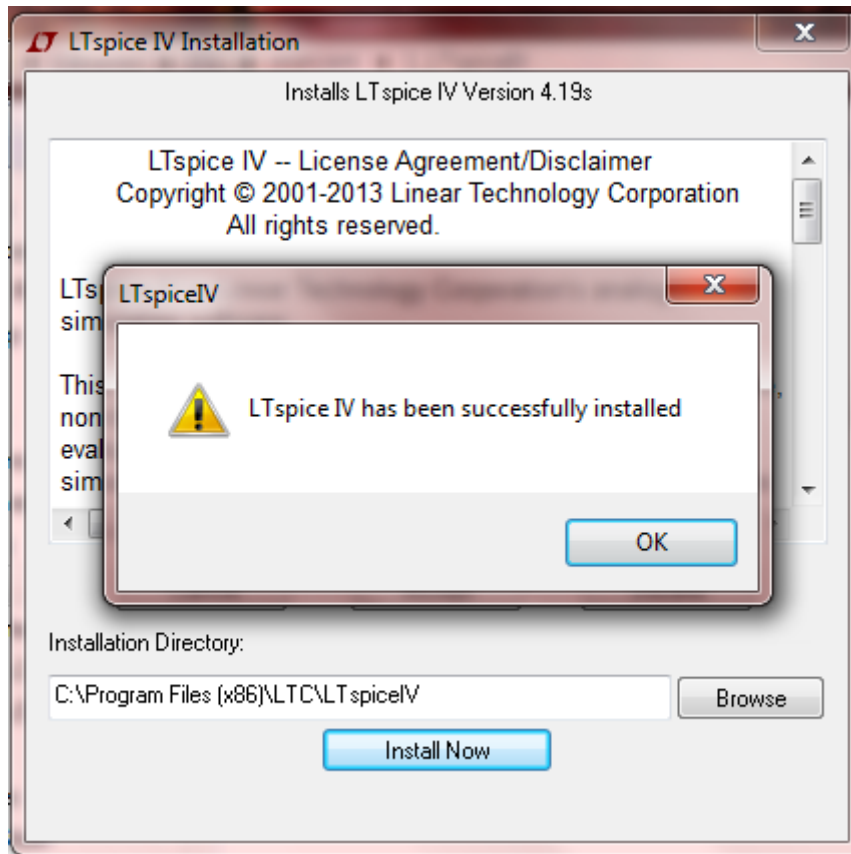


شکل (۲-۳) پنجره‌ی شروع فرآیند اکسترکت و نصب برنامه

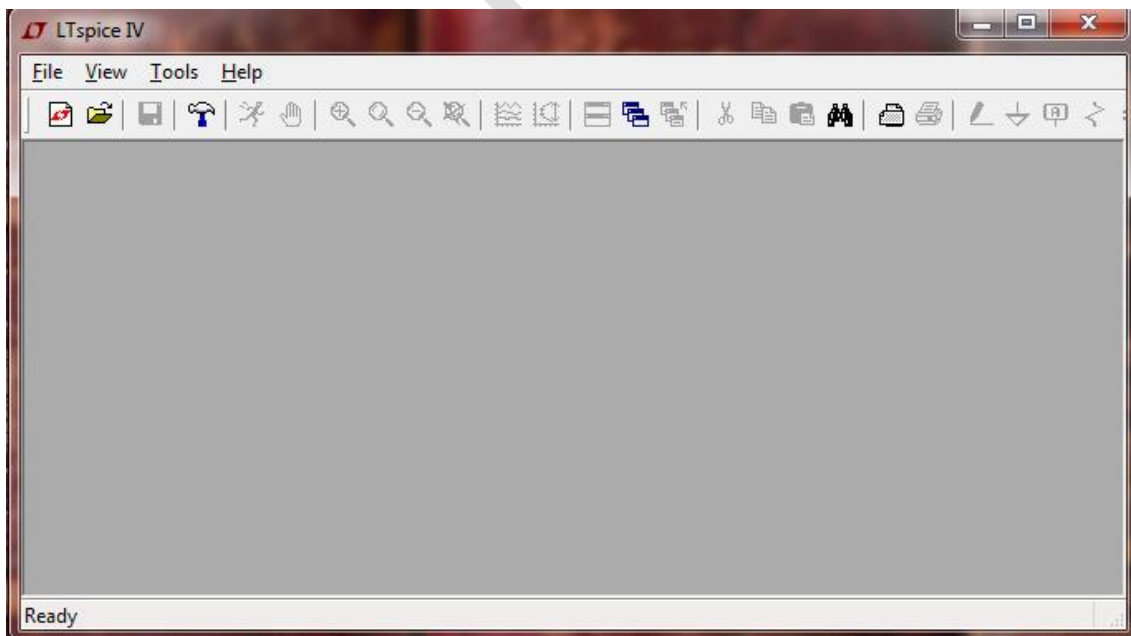
پس از اتمام این مرحله در صورتی که برنامه به درستی بر روی سیستم نصب شده باشد پیام **Successfully installed** نشان داده خواهد شد و با زدن گزینه **OK** صفحه‌ی نخست برنامه‌ی **LTSPICE IV** باز خواهد شد و میانبر^۱ مربوط به برنامه نیز بر روی صفحه‌ی اصلی محیط سیستم عامل^۲ قرار خواهد گرفت.

^۱ Shortcut

^۲ Desktop

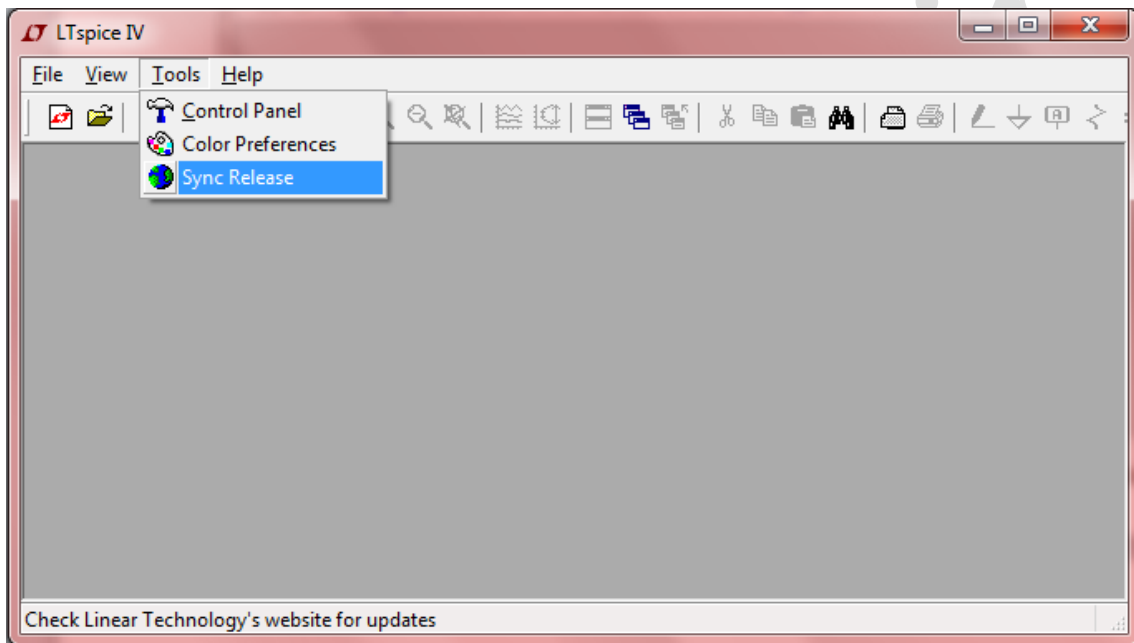


شکل (۲-۴) پنجره‌ی اعلام نصب موفقیت آمیز برنامه



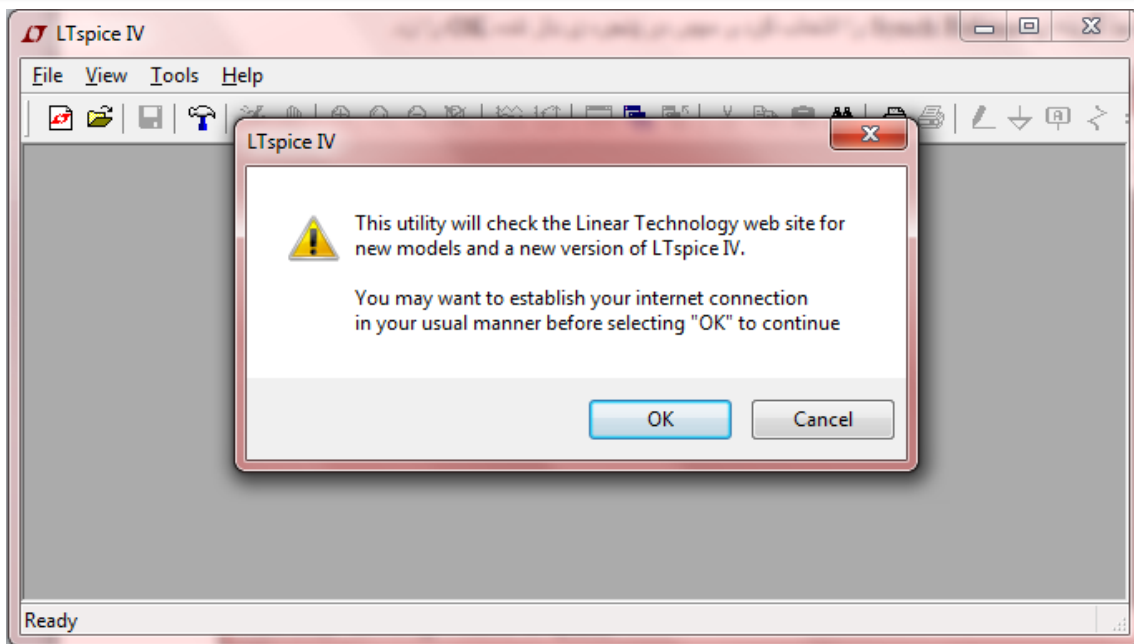
شکل (۲-۵) باز شدن صفحه‌ی آغازین برنامه پس از تکمیل فرآیند نصب

در صورتی که حساب کاربری مربوطه در سایت شرکت Linear Technology ساخته نشده است، می‌توان در هر زمان به صورت دستی و با اتصال به اینترنت به روزرسانی^۱ های لازم را دریافت کرد. برای این کار کافی است که در صفحه ی نخست برنامه به منوی Tools و در آنجا گزینه‌ی Synch Release را انتخاب کرد .



شکل (۲-۶) نحوه‌ی به روز رسانی برنامه

سپس در پنجره ی باز شده گزینه‌ی OK را انتخاب کرد.



شکل (۷-۲) پنجره‌ی اعلام موافقت برای به روز رسانی برنامه

با این کار نرم افزار با چک کردن سایت شرکت سازنده از به روز رسانی برنامه مطلع می شود و در صورت لازم فایل های مربوطه را بارگیری کرده و برنامه به روزرسانی می شود. به روزرسانی برنامه از این طریق، در هر زمان قابل انجام است و در بسیاری از مواقع در صورتی که کابر برنامه این کار را به مدت طولانی انجام ندهد، خود برنامه در ابتدای اجرا شدن این موضوع را به او یادآوری می کند.