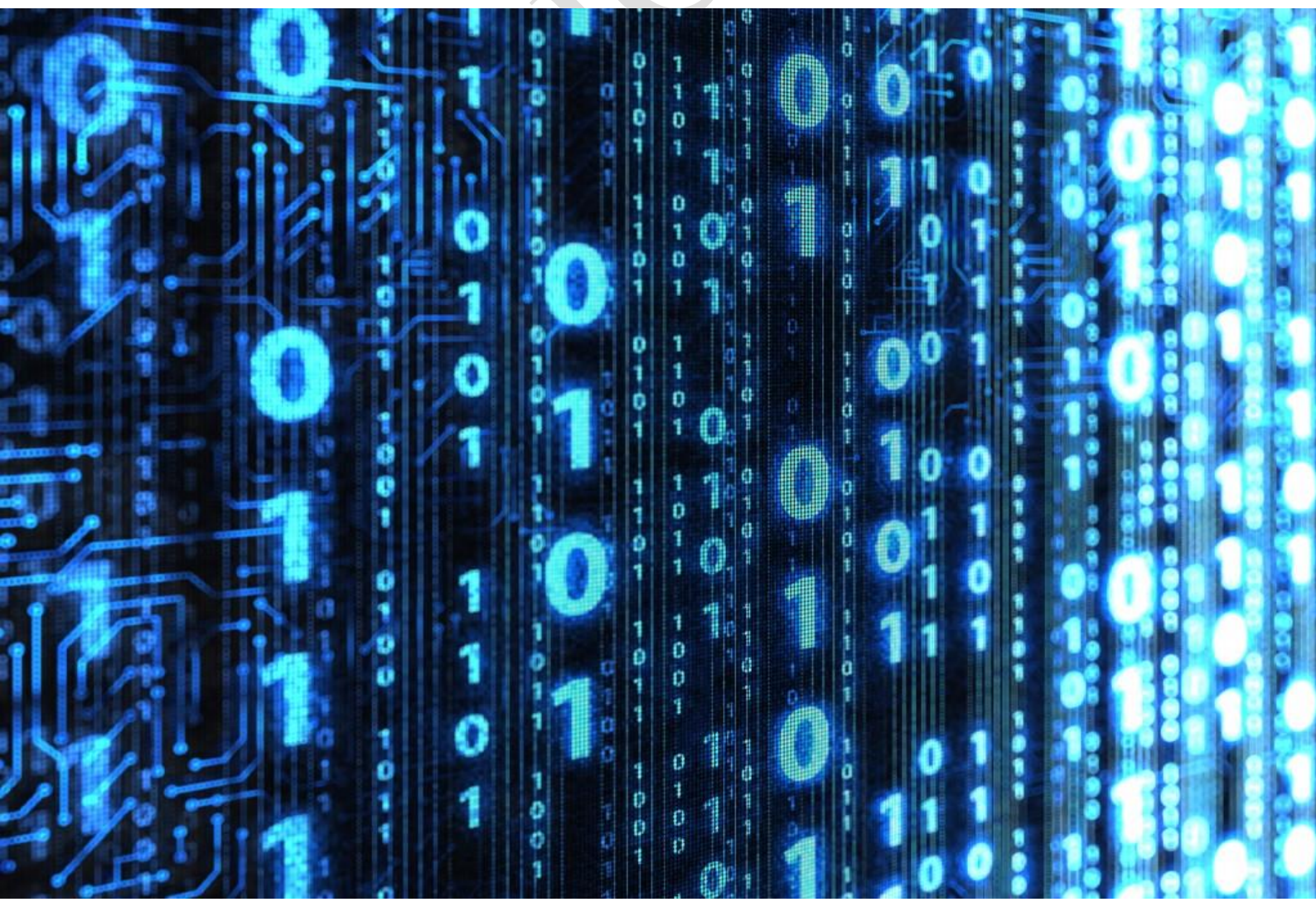




راهنمای نصب نرم افزار LTpowerCAD

بر اساس نسخه ی دوم

(LTpowerCAD II v2.0)





راهنمای پیش‌رو برای آموزش نصب نرم‌افزار LTpowerCAD II متعلق به شرکت Linear Technology Corporation تهیه شده است. کلیه حقوق این اثر متعلق به گروه ICEEP دانشگاه تهران است. هر گونه تکثیر از این اثر منوط به اجازه‌ی کتبی پدیدآورندگان این راهنما در گروه ICEEP می‌باشد.

فهرست

۵ فصل ۱: نیازمندی‌های نصب برنامه
۶ ۱-۱- پیش‌نیازها
۷ ۱-۲- دریافت برنامه‌ها
۸ فصل ۲: نصب برنامه

www.ICEEP.ir

فهرست شکل‌ها

- Error! Bookmark not defined.**..... پنجره‌ی آغازین نصب برنامه
- Error! Bookmark not defined.** برنامه. پنجره‌ی اعلام موافقت با مجوز و تعیین مسیر نصب برنامه
- Error! Bookmark not defined.** برنامه. پنجره‌ی شروع فرآیند اکستراکت و نصب برنامه
- Error! Bookmark not defined.**..... پنجره‌ی اعلام نصب موفقیت آمیز برنامه
- Error! Bookmark not defined.** باز شدن صفحه‌ی آغازین برنامه پس از تکمیل فرآیند نصب
- Error! Bookmark not defined.**..... نحوه‌ی به روز رسانی برنامه
- Error! Bookmark not defined.** برنامه. پنجره‌ی اعلام موافقت برای به روز رسانی برنامه

WWW.ICEEP.ir

فصل اول

نیازمندی‌های نصب

برنامه

۱-۱ - پیش نیازها

برای آغاز نصب^۱ برنامه ی LTPowerCAD II به مواردی که در زیر آمده نیاز است:

♦ سیستم عامل^۲

این برنامه تنها بر روی سیستم عامل Microsoft Windows XP SP2 و نسخه های بعدی سیستم عامل ویندوز قابل نصب است. بنابراین لازم است که یکی از نسخه های اخیر این سیستم عامل را در اختیار داشت.

♦ برنامه های جانبی

• Microsoft .NET Framework 3.5 SP1 : لازم است که برنامه ی Microsoft .NET Framework 3.5 SP1

و یا نسخه های بعدی آن بر روی سیستمی که قصد داریم برنامه را نصب کنیم وجود داشته باشد چراکه LTPowerCAD II از برای نشان دادن مجموعه های از پیش تعریف شده ی در دسترس خود از این برنامه استفاده می کند.

• Microsoft SQL Server Compact : نرم افزار LTPowerCAD II همچنین برای استفاده از

ابزارهای از پیش تعریف شده ی خود به این برنامه نیز نیاز دارد. بنابراین بر روی سیستمی که LTPowerCAD II را نصب می کنیم می بایست این برنامه نیز موجود باشد.

• Microsoft Office Excel : همچنین می بایست یکی از ورژن های ۲۰۰۰، ۲۰۰۳، ۲۰۰۷، ۲۰۱۰ و

یا ۲۰۱۳ برنامه ی Microsoft Office Excel بر روی کامپیوتر جهت نشان دادن نتایج بعضی بخش ها موجود باشد.

^۱ Install

^۲ Operating System

^۳ Version

۱-۲- دریافت برنامه ها

نرم افزار LTpowerCAD II از طریق سایت شرکت سازنده قابل بارگیری^۱ است. بدین منظور می توان به این پیوند^۲ مراجعه کرد و پوشه^۳ محتوی فایل نصبی برنامه را مستقیماً دریافت کرد. این پوشه حاوی چندین فایل PDF. جهت معرفی نرم افزار و یک فایل LTpowerCADII.zip می باشد. فایل اجرایی برنامه با نام setup.exe در داخل این پوشه به همراه یک فایل PDF. معرفی نرم افزار و فایل MS.msi قرار گرفته است. پس از خارج کردن این پوشه از حالت فشرده^۴، با دوبرار کلیک کردن^۵ بر روی فایل setup.exe فرآیند نصب نرم افزار آغاز می شود.

♦ توجه داشته باشید که به هیچ عنوان فایل MS.msi (windows installer) را اجرا نکنید.

همان طور که در قسمت قبلی گفته شد برای کار با نرم افزار LTpowerCAD II نیاز به^۳ برنامه های جانبی Microsoft .NET و Microsoft SQL Server و Microsoft Excel داریم. فایل نصب کننده برنامه به گونه ای طراحی شده است در ابتدا چک می شود که این برنامه ها بر روی سیستم مورد نظر وجود دارد یا خیر. در صورت وجود نداشتن آنها خود نصب کننده^۶ از مراجع از پیش تعیین شده در صورت موجود بودن اتصال به اینترنت، درخواست اجازه برای بارگیری و نصب آنها می کند. نکته ای که قابل توجه است آن است که این بارگیری تنها برای برنامه های Microsoft .NET و Microsoft SQL Server انجام می شود و خود کاربر می بایست در صورت نبودن برنامه های Microsoft Excel برای نصب آن اقدام کند.

Download^۱

Link^۲

Folder^۳

Extracted^۴

Double Click^۵

Installer^۶

- ♦ در صورتی که کاربر بخواهد خودش وجود برنامه ها را بررسی کند کافی است که به قسمت Control Panel رفته و در آنجا به منوی Programs and Features رفت و در فهرست برنامه هایی که در این قسمت نشان داده می شود برنامه های مورد نظر را جست و جو کرد.
- ♦ بر روی سیستم عامل های ویندوز Vista و ۷ و ۸ به طور پیش فرض^۱ برنامه ی .NET Framework نصب شده است.
- ♦ در صورتی که کاربر بخواهد خودش برنامه ها را در صورت نبودن دریافت و نصب کند تا فرآیند نصب برنامه ی LTPowerCAD II سرعت بگیرد و یا اینکه نصب کننده در بارگیری و نصب برنامه ها به مشکل برخورد کرد که در این صورت بهتر آن است که خود کاربر این فرآیند را انجام دهد، می تواند به پیوندهای آورده شده در زیر برای دریافت آنها مراجعه کند:

Microsoft .NET Framework 4.5 ✓

Microsoft SQL Server ✓

فایلی که در این حالت برای برنامه ی SQL Server بارگیری می شود یک برنامه ی اجرایی است (.exe) که ابتدا یک مسیر برای خارج کردن آن از حالت فشرده درخواست می کند. فایل های موجود در آن یکی برای سیستم های ۳۲ بیتی و دیگری برای ۶۴ بیتی است. در صورتی که کاربر از سیستم عامل ۶۴ بیتی ویندوز استفاده می کند هر دو فایل باید نصب شوند یعنی هم ۳۲ بیتی و هم ۶۴ بیتی. در غیر این صورت برنامه به درستی کار نخواهد کرد.

- ♦ نکته ی قابل ذکر آن است که چون این برنامه ها دائما در حال به روزرسانی^۲ هستند ممکن است در زمان استفاده از این راهنما نسخه های جدیدتری از این برنامه ها آماده باشد که در این صورت پیوندهای بالا غیر قابل دسترس می شوند. در این صورت کافی است نام برنامه ها را برای بارگیری در یک موتور جستجوی اینترنتی جستجو کرد تا آدرس مناسب برای دریافت را یافت.

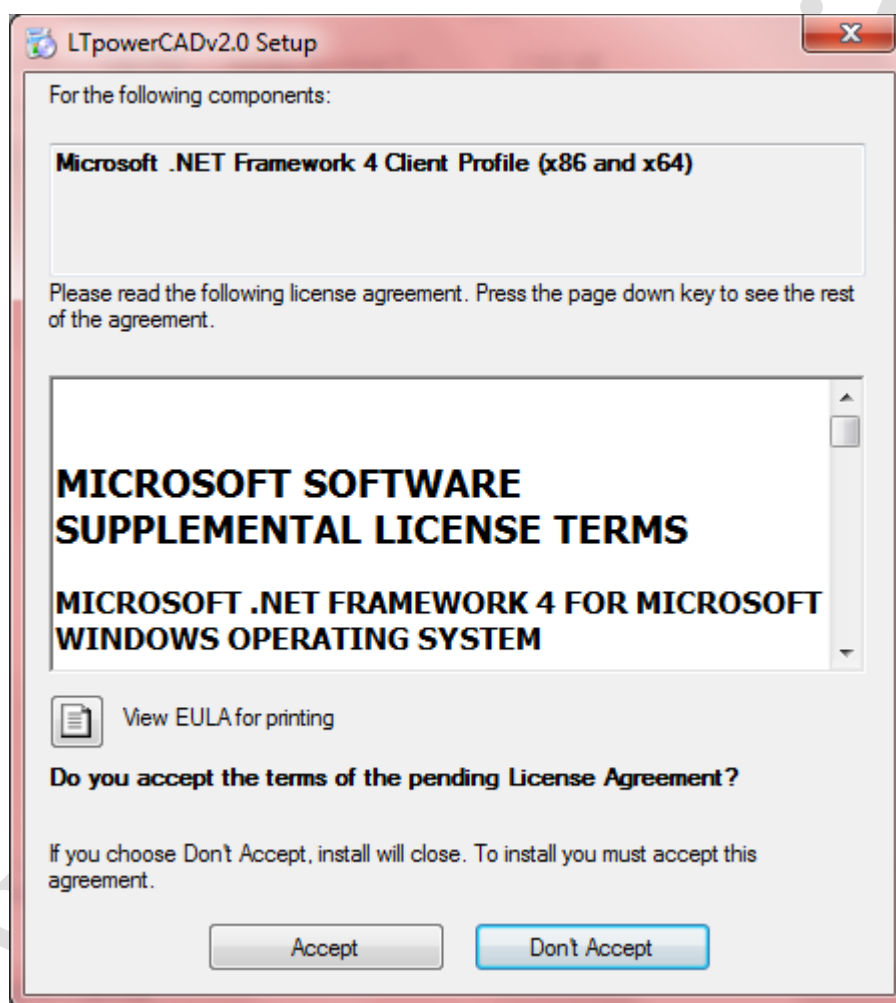
^۱ By-Default

^۲ Update

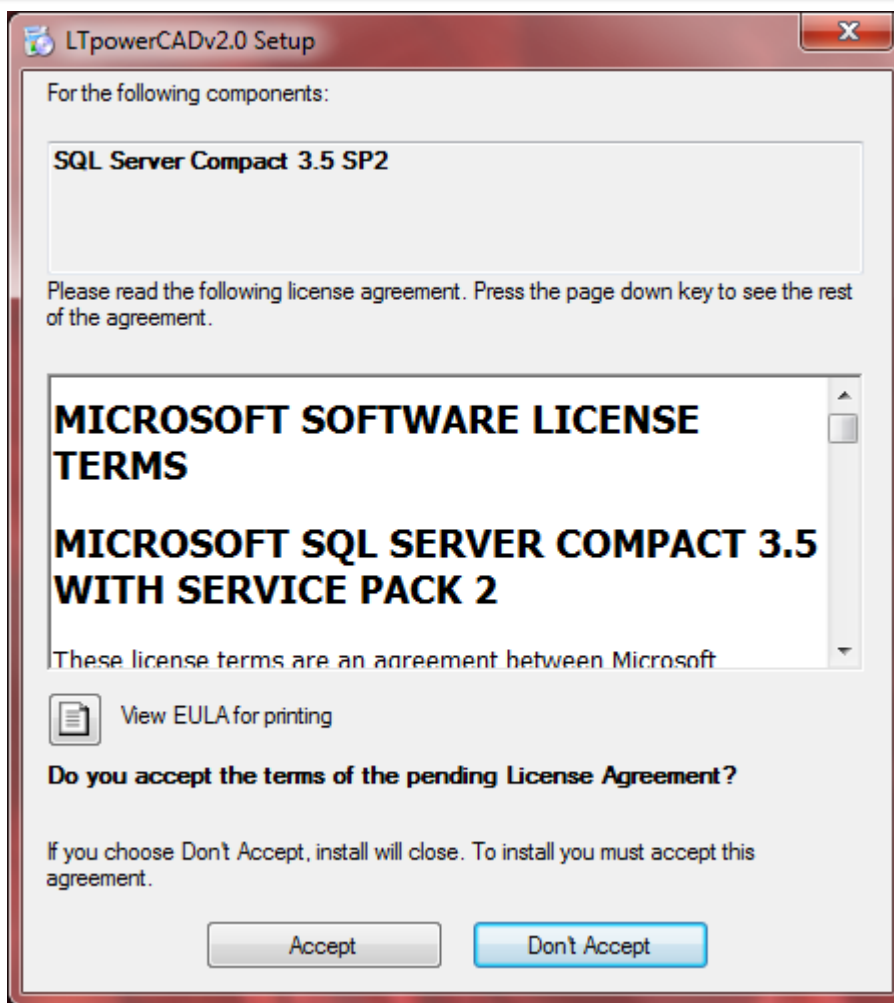
فصل دوم

نصب برنامه

پس از نصب تمام برنامه‌های جانبی نوبت به نصب خود برنامه‌ی LTPowerCAD II می‌رسد. برای این کار بر روی فایل setup.exe دوبار کلیک کنید. همان‌طور که قبلاً گفته شد ابتدا وجود برنامه‌های جانبی بررسی می‌شود و در صورت موجود نبودن درخواست برای بارگیری و نصب آنها بیان می‌شود و در صورت موجود بودن این مراحل صرف نظر می‌شود. تصاویر مربوطه در زیر نشان داده شده‌اند.

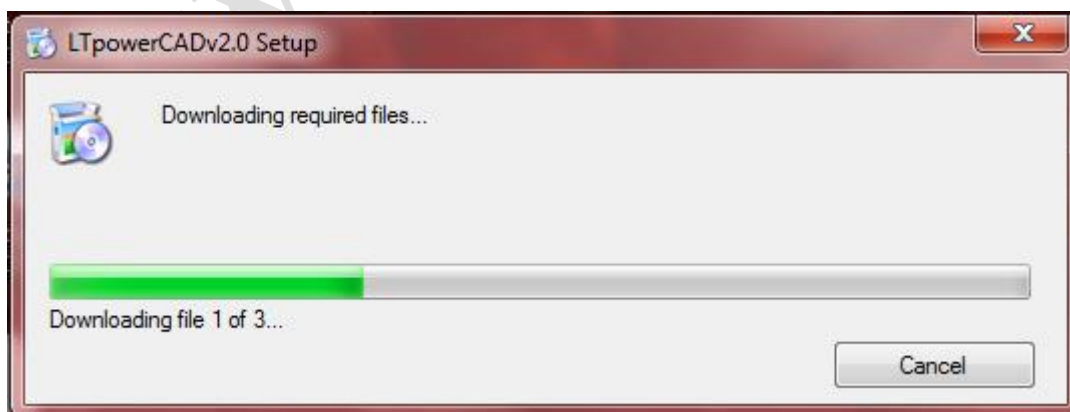


شکل (۱-۲) درخواست برای دانلود و نصب .NET framework.



شکل (۲-۲) در خواست برای دانلود و نصب SQL Server

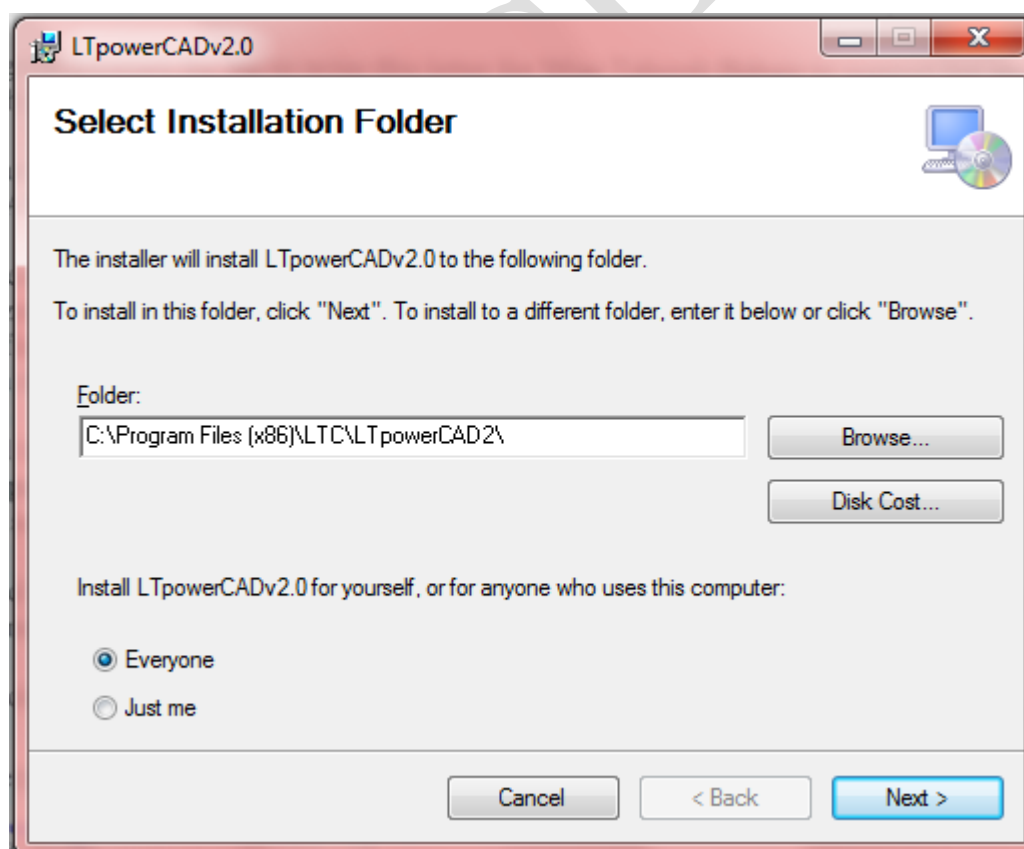
در صورت موافقت با این درخواست ها فایل های لازم بارگیری و نصب خواهند شد.



شکل (۳-۲) تصویر پنجره ی بارگیری فایل های مورد نیاز

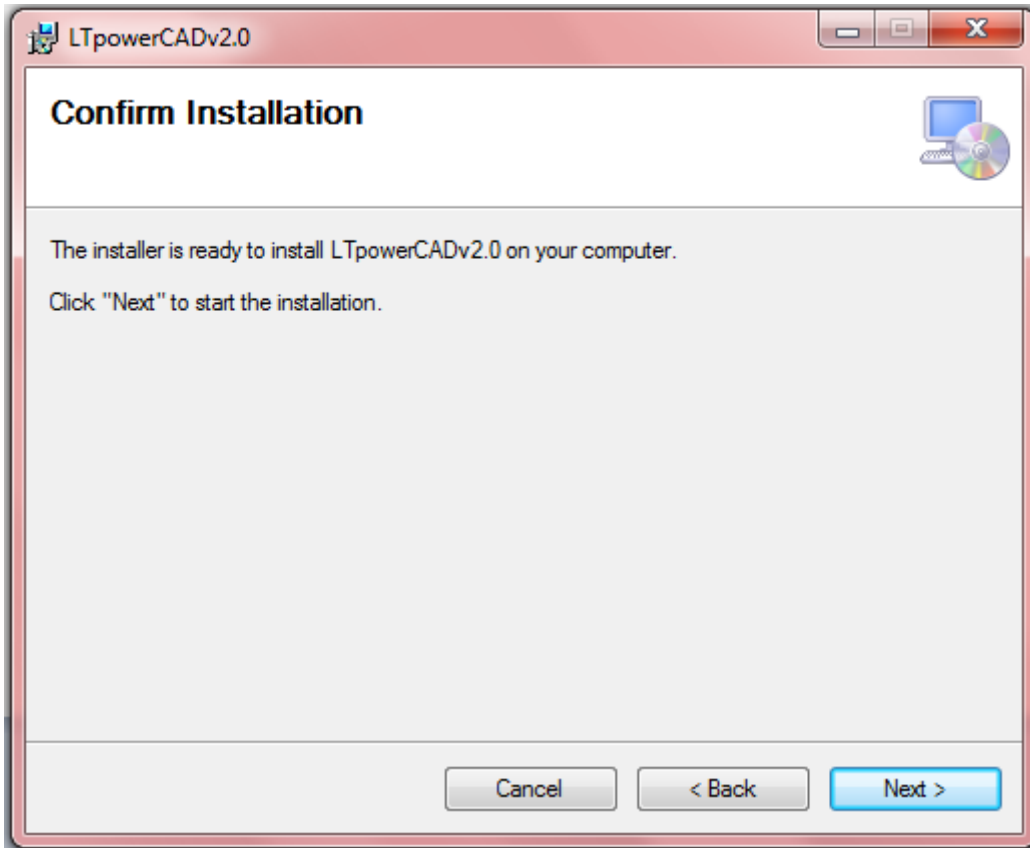
در نهایت فرآیند نصب نرم افزار آغاز می گردد. در هنگام نصب هیچ گونه اطلاعاتی از کاربر خواسته نمی شود تنها کافی است که مسیر نصب^۱ برنامه را برای آن مشخص کنیم و در هر مرحله با تایید موارد گفته شده به مرحله ی بعد رفت و پس از Installation Complete گزینه ی Close را زد. تصاویر زیر این مراحل را به ترتیب نشان می دهند.

در ابتدا مسیر مناسب نصب برنامه را به آن می دهیم. همواره یک مسیر پیش فرض در نظر گرفته می شود که با زدن گزینه ی Brows آن را تغییر داد. در قسمت Disk Cost... می توان میزان حافظه ای که این برنامه اشغال می کند را مشاهده کرد. همچنین در این پنجره می توان محدودیت دسترسی کاربران برای استفاده از این برنامه (گزینه ی Everyone برای استفاده ی همه ی کاربران سیستم و گزینه ی Just me برای استفاده ی کاربر فعلی) را تعیین کرد.



شکل (۲-۴) پنجره ی تعیین محل نصب برنامه

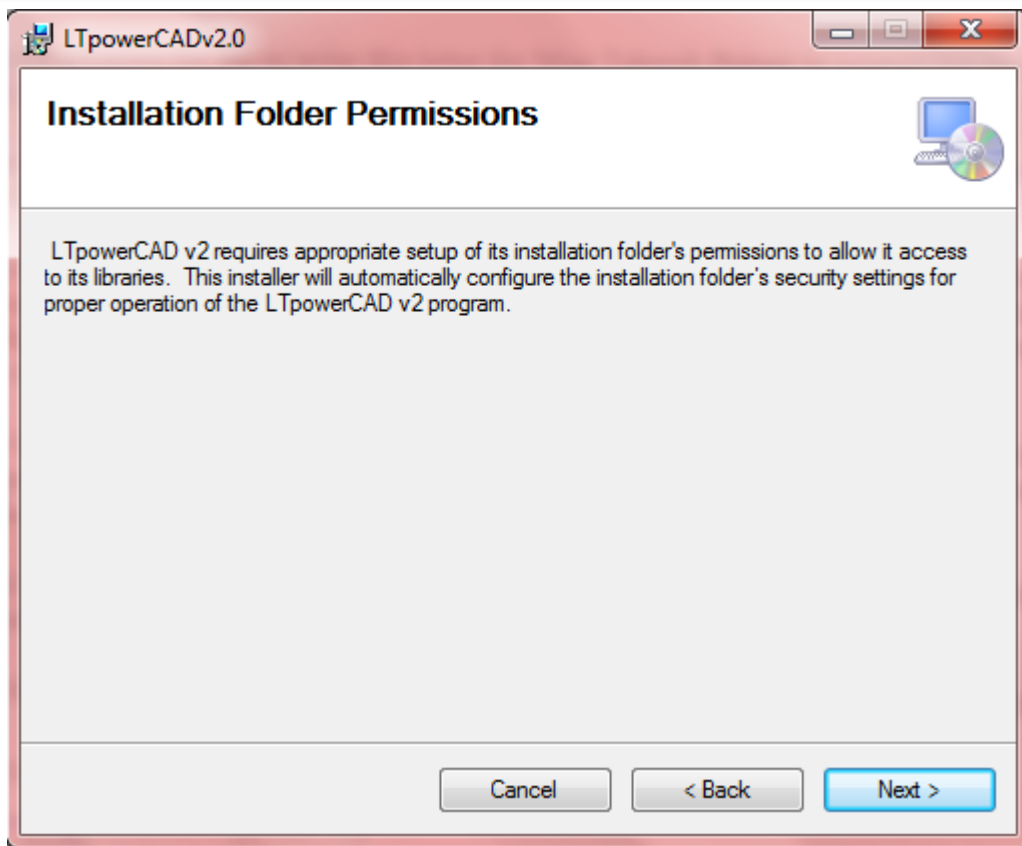
سپس تایید خود را برای نصب برنامه اعلام می‌کنیم.



شکل (۲-۵) پنجره‌ی اعلام تایید جهت نصب برنامه

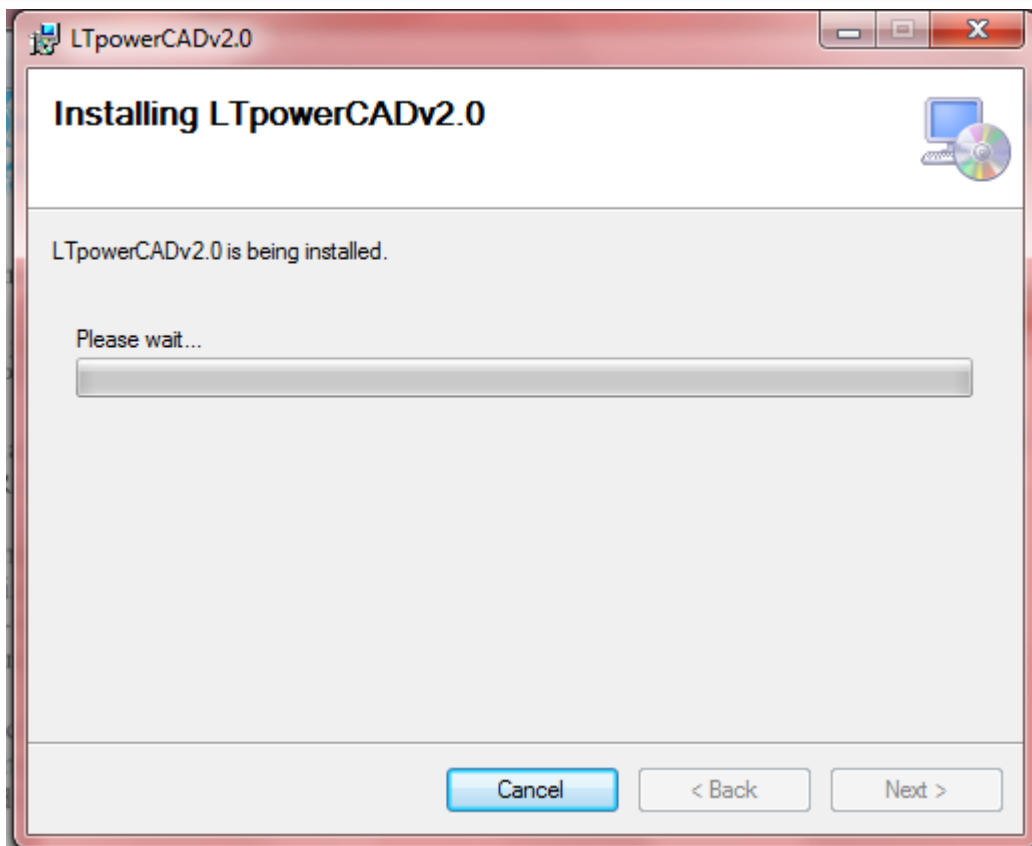
در این مرحله اعلام می‌شود که این برنامه برای دسترسی به پوشه‌های فایل نصب شده به مجوز^۱ مناسب نیاز دارد و در صورتی که این مجوز به درستی تنظیم نشده باشد خودش تنظیمات لازم را انجام می‌دهد.

^۱ Permission



شکل (۶-۲) پنجره‌ی اعلام تنظیم امنیت دسترسی به پوشه‌های برنامه

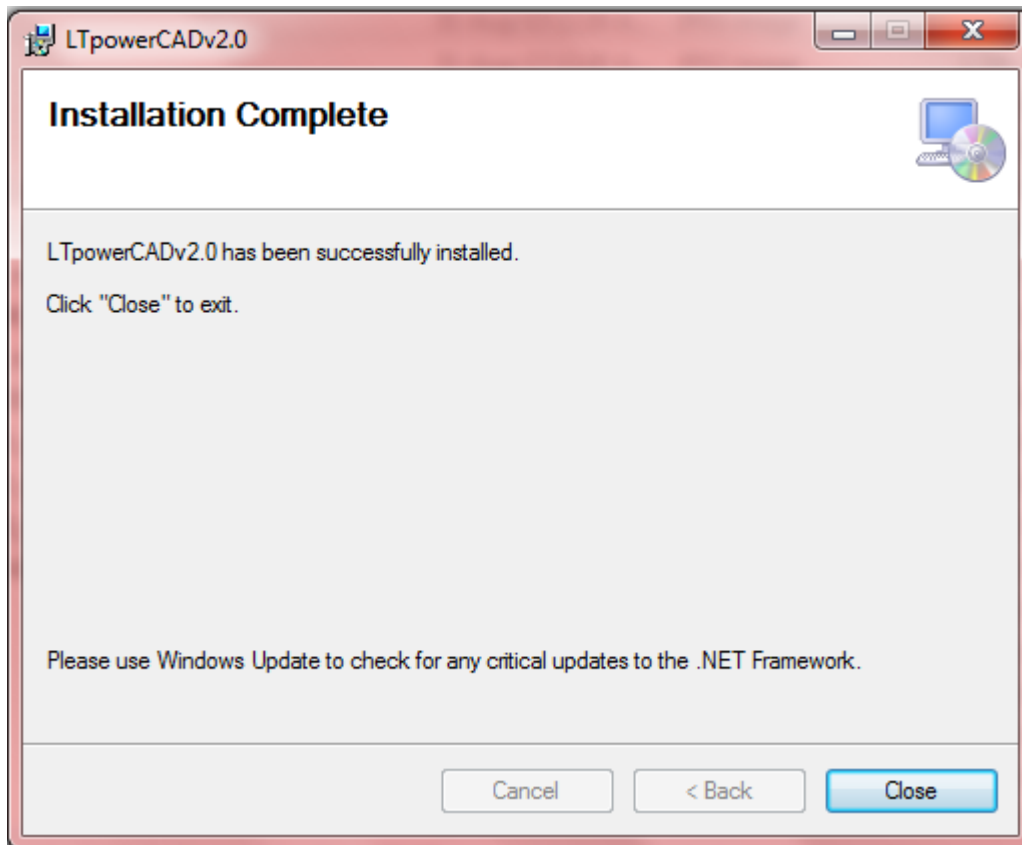
- در مرحله ی بعد فرآیند نصب آغاز می شود.



شکل (۷-۲) آغاز نصب برنامه‌ی LTpowerCAD

و در پایان پیغام نصب موفقیت آمیز برنامه اعلام می شود و با زدن Close فرآیند به درستی به

پایان می رسد.



شکل (۸-۲) پنجره‌ی اعلام تکمیل فرآیند نصب برنامه

پس از اتمام نصب میانبر^۱ برنامه نیز بر روی صفحه‌ی کار^۲ سیستم عامل قرار داده می‌شود.

^۱ Shortcut

^۲ Desktop